

# Схема расположения границ публичного сервитута

Объект: Наружная сеть газоснабжения до фасада жилого дома по адресу: Пермский край, г. Добрянка, пер. Пугачева, 4, с кадастровым номером 59:18:0010303:1531 (для обслуживания и эксплуатации газопровода)

Местоположение: расположенных по адресу: Пермский край, г.о. Добрянский, г. Добрянка, пер. Пугачева

Площадь земель или части земельного участка, кв.м.: 66

(в т.ч.: земли общ польз-я =52; 59:18:0010303:135=14)

Категория земель: земли населенных пунктов

Вид разрешенного использования: -



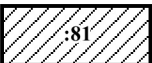



Описание границ смежных землепользователей:

От точки 1 до точки 3 - земельный участок с кадастровым номером 59:18:0010303:135

От точки 3 до точки 8 - земли общего пользования

От точки 8 до точки 1 - земельный участок с кадастровым номером 59:18:0010303:135

## Условные обозначения:

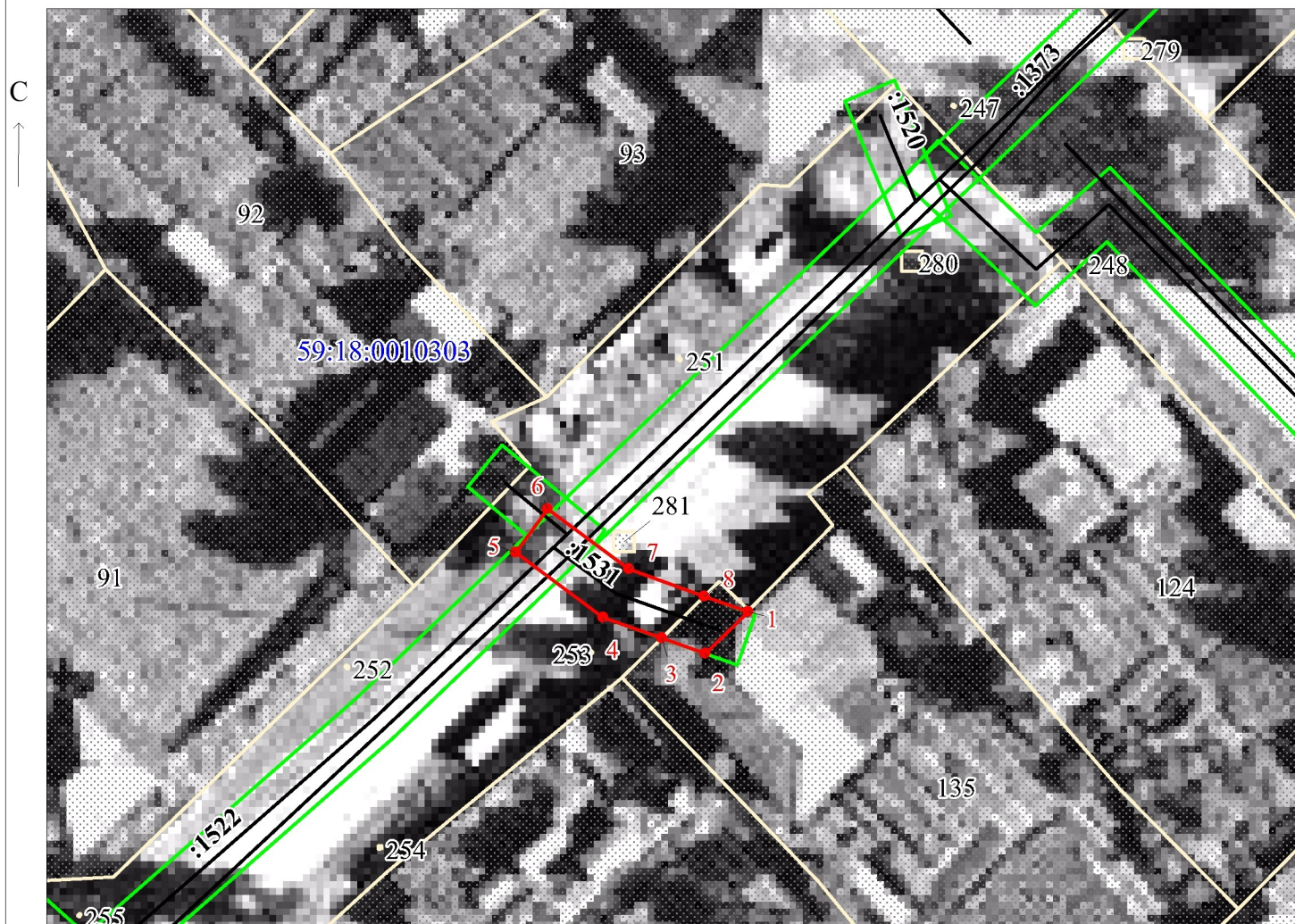
-  - проектные границы публичного сервитута
-  :8 - границы и номер земельного участка, сведения о которых внесены в ЕГРН
-  :81 - границы и номер объекта капитального строительства, сведения о которых внесены в ЕГРН
-  :5624 - граница кадастрового квартала
-  59:07-6.1014 - зоны с особыми условиями использования территории, сведения о которых внесены в ЕГРН
-  1 - обозначение характерной точки проектной границы публичного сервитута
- 59:18:0010303 - номер кадастрового квартала

## Каталог координат, м

Система координат: МСК-59, зона 2

Метод определения координат - Геодезический

№ точки границы	X	Y	(M), м
1	567789.00	2243396.50	0.1
2	567785.90	2243393.30	0.1
3	567787.05	2243390.09	0.1
4	567788.60	2243385.76	0.1
5	567793.39	2243379.27	0.1
6	567796.61	2243381.65	0.1
7	567792.16	2243387.66	0.1
8	567790.16	2243393.25	0.1
1	567789.00	2243396.50	0.1



Масштаб 1:500

Заявитель:

МП

/ Егошина И. В.

(подпись, расшифровка подписи)

(для юридических лиц  
и индивидуальных предпринимателей)